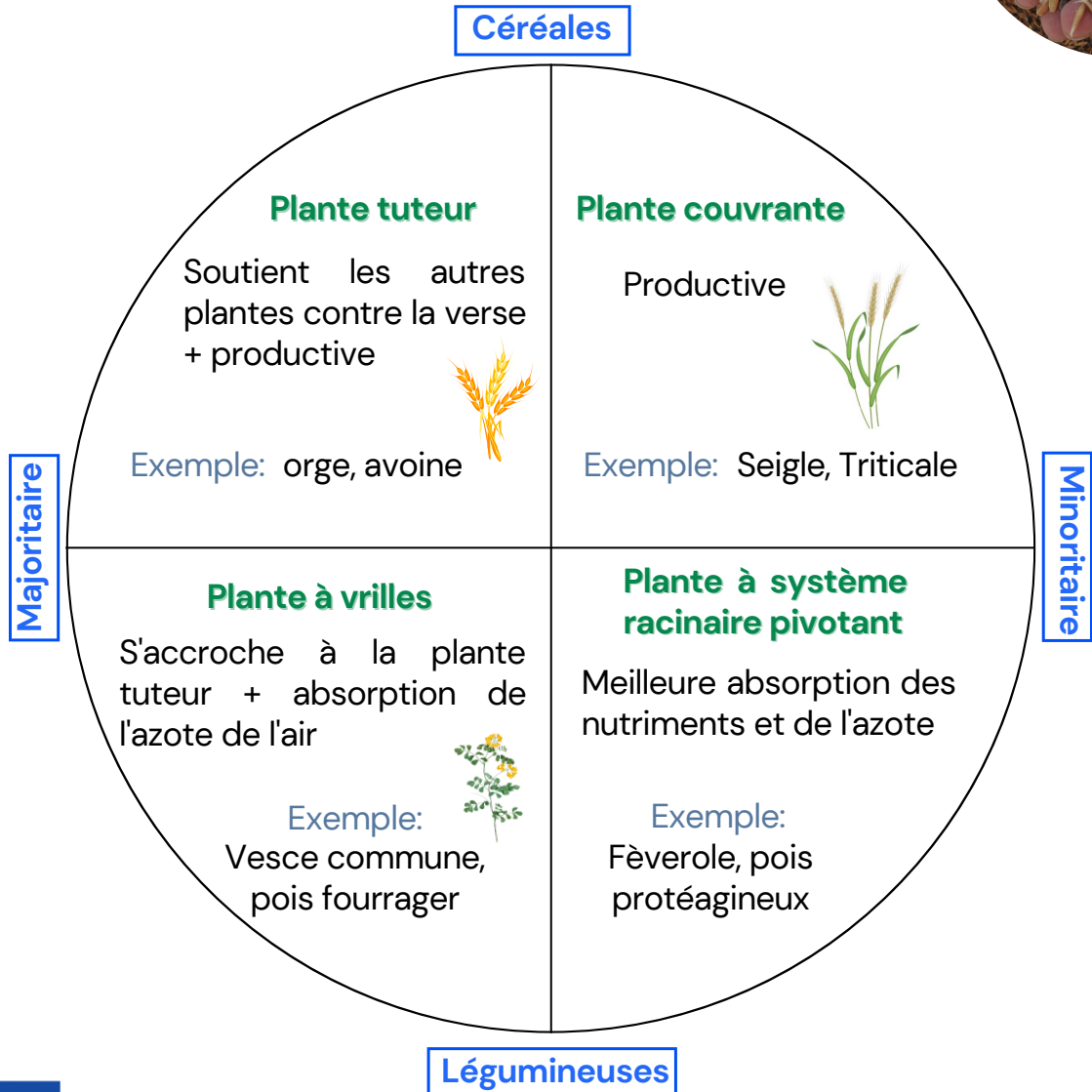


Le Méteil

Principe:

- ▷ Association fourragère céréales + légumineuses / crucifères
- ▷ Semis précoce
- ▷ Adapté au sol et aux besoins
- ▷ Utilités multiples



Utilisations:

Le méteil apporte une multitude d'avantages pour le sol et peut donc être utilisé de diverses manières et dans tous les types d'exploitations. Il peut être semé:

- En alternance avec des cultures saisonnières dans le champ
- Entre les rangs d'un verger



Outil de Lutte biologique

Ravageurs: le méteil = environnement favorable aux prédateurs naturels + tue les ravageurs lors de la fauche

Adventices: la présence du méteil empêche le développement de certaines adventices

→ Protection des cultures adjacentes

Fourrage de qualité pour le bétail

- Aliment complet grâce à la diversité de plantes
- Composition adaptable selon besoin du bétail
- Possible en ration journalière ou en ensilage
- Imité une prairie naturelle

120 à 150 kg/ha + 100 kg DAP ou Super 45

Rotation culturale

Protège le sol et l'enrichit pendant l'intersaison.

Couvert végétal : protection du sol

- Augmente la quantité d'azote organique du sol
- Diminue le risque d'érosion
- Enrichit le sol en matière organique
- Conserve l'humidité du sol